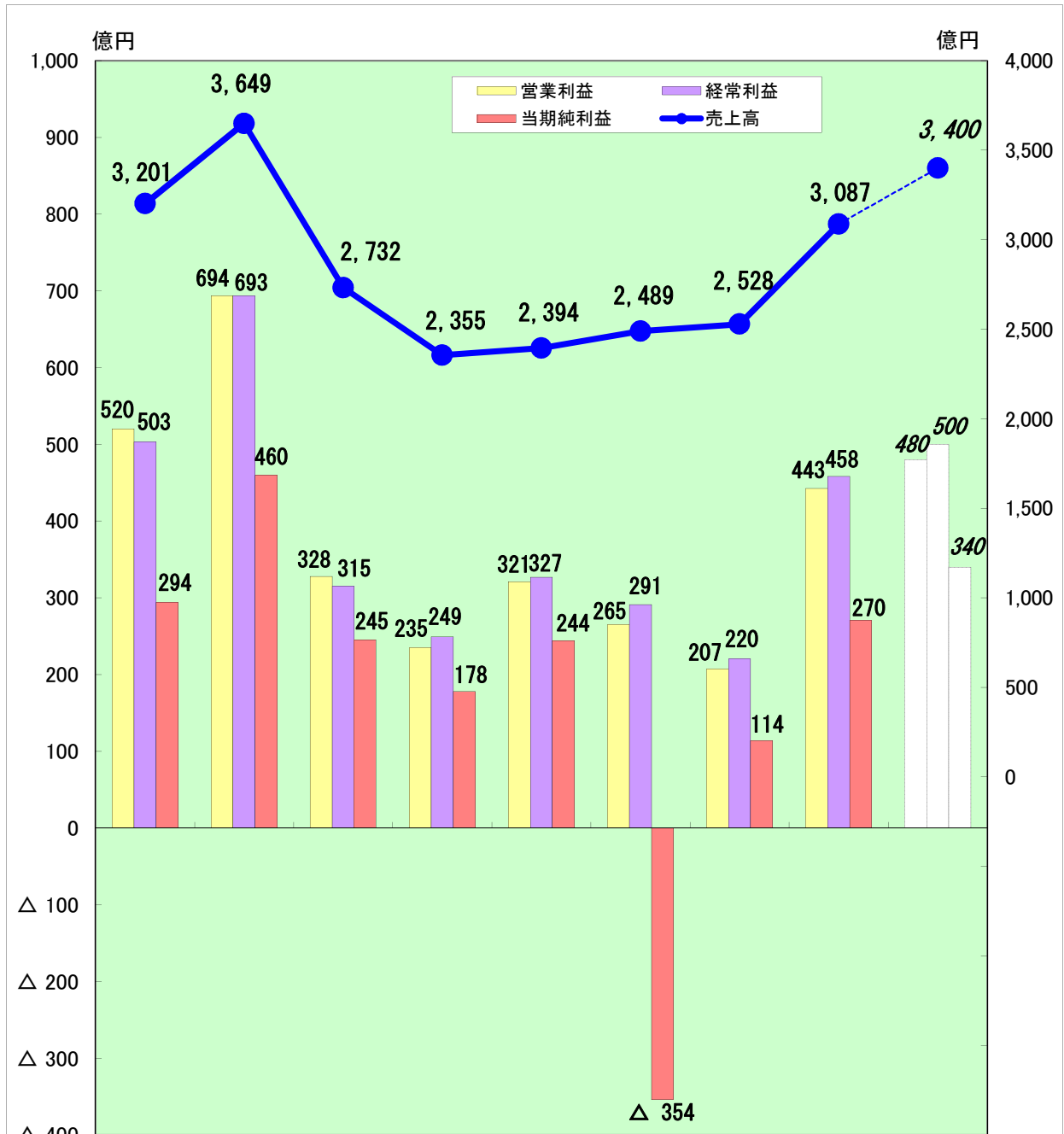


業績概況(連結・通期)

□ はH26/1公表値

(億円)

	前期実績(24年度)	当期実績(25年度)	前期比	見通し(26年度)
売上高	2,528	3,087	+22.1%	3,400
営業利益	207	443	+113.8%	480
経常利益	220	458	+108.0%	500
当期純利益	114	270	+136.8%	340



	H18年度	H19年度	H20年度	H21年度	H22年度	H23年度	H24年度	H25年度	H26年度予
為替レート	116円/\$ 147円/€	118円/\$ 162円/€	104円/\$ 153円/€	94円/\$ 130円/€	88円/\$ 116円/€	80円/\$ 111円/€	83円/\$ 108円/€	100円/\$ 134円/€	100円/\$ 135円/€
ROE	10.8%	15.3%	8.1%	6.1%	8.0%	△12.6%	4.2%	8.6%	9.7%
一株当り 当期純利益	87.23円	136.36円	73.66円	54.51円	74.80円	△108.27円	34.98円	82.82円	104.12円
一株当り配当金	16円	22円	22円	16円	20円	20円	20円	22円	24円