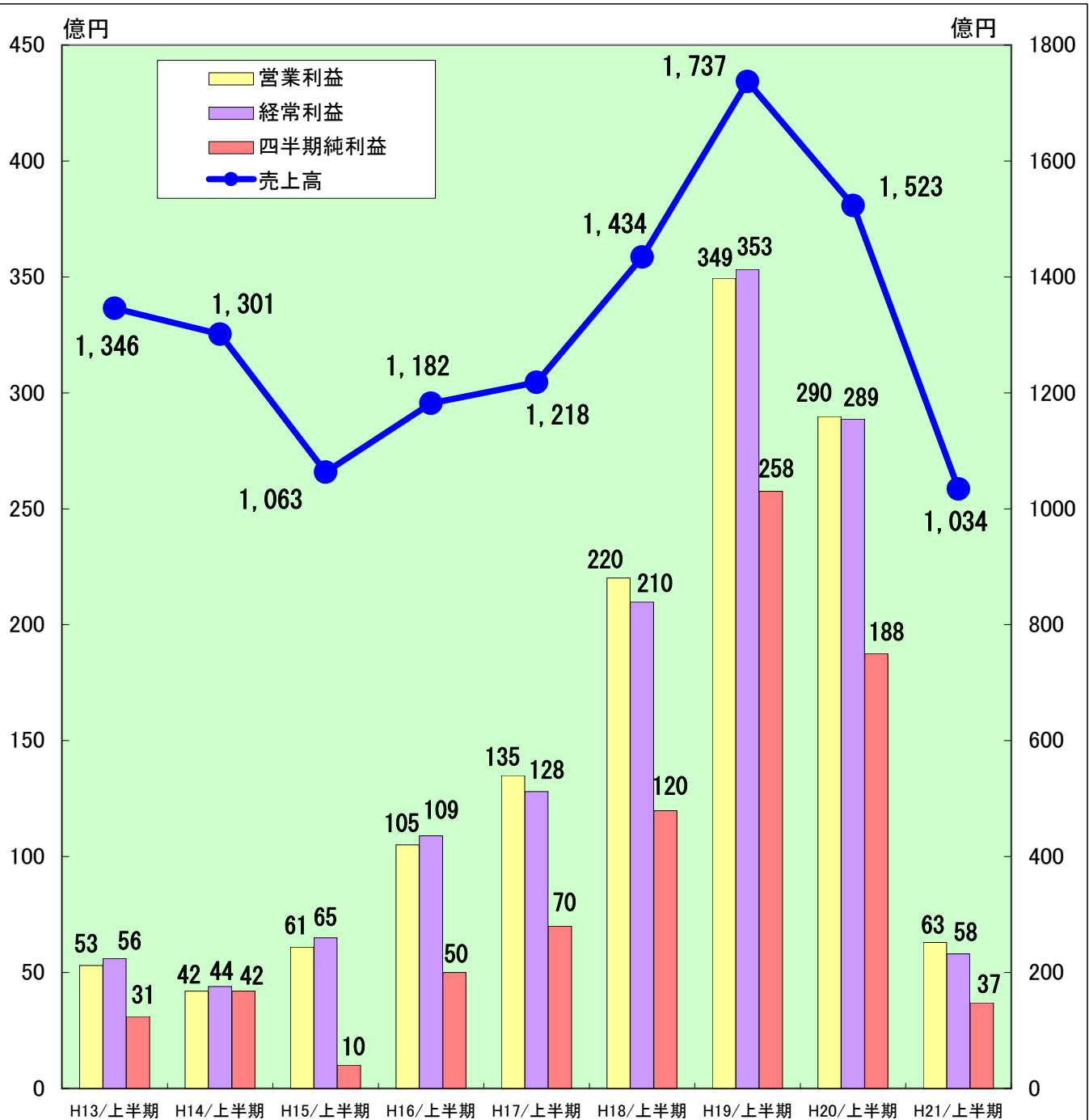


業績概況(連結・上半期)

(億円)

	前上半期(20年度)	連単倍率	当上半期(21年度)	連単倍率	前年同期比
売上高	1,523.3	1.56倍	1,034.2	1.40倍	△32.1%
営業利益	289.8	2.00倍	62.8	2.64倍	△78.3%
経常利益	288.7	1.79倍	58.4	1.35倍	△79.8%
四半期純利益	187.5	1.86倍	37.4	1.21倍	△80.0%



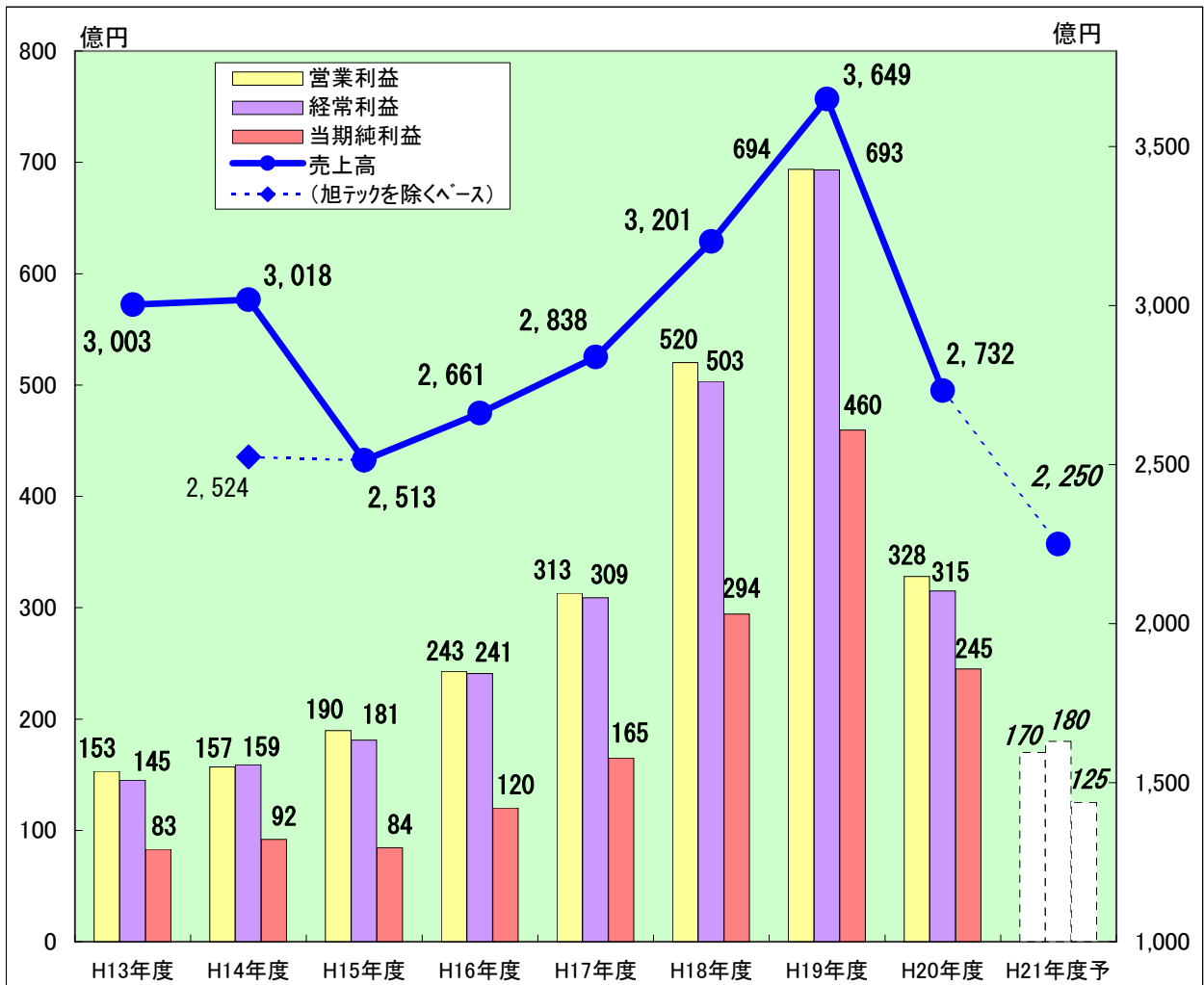
為替レート

121円/\$ 129円/\$ 119円/\$ 108円/\$ 107円/\$ 116円/\$ 120円/\$ 106円/\$ 95円/\$
107円/ER 116円/ER 133円/ER 132円/ER 136円/ER 143円/ER 160円/ER 162円/ER 128円/ER

業績概況(連結・通期)

(億円)

	前期実績(20年度)	連単倍率	当期見通し(21年度)	連単倍率	前期比
売上高	2,732.1	1.56倍	2,250	1.41倍	△17.6%
営業利益	328.1	2.47倍	170	2.13倍	△48.2%
経常利益	314.9	2.09倍	180	1.64倍	△42.8%
当期純利益	244.7	6.07倍	125	1.79倍	△48.9%



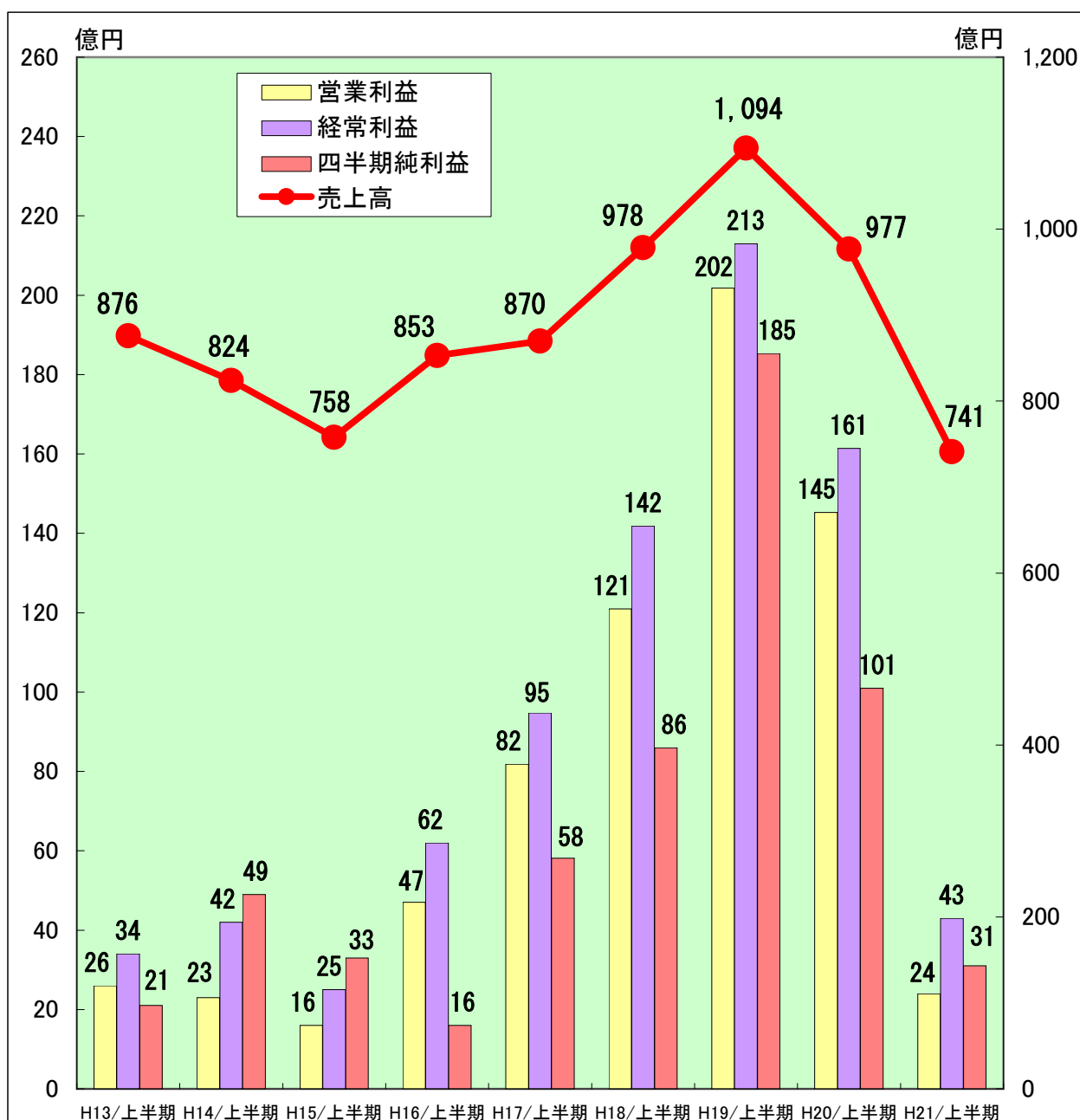
為替レート	122円/\$ 109円/ER	125円/\$ 118円/ER	116円/\$ 132円/ER	108円/\$ 134円/ER	111円/\$ 137円/ER	116円/\$ 147円/ER	118円/\$ 162円/ER	104円/\$ 153円/ER	93円/\$ 129円/ER
ROE	3.5%	4.1%	3.7%	5.1%	6.7%	10.8%	15.3%	8.1%	4.3%
一株当り 当期純利益	23.09円	25.78円	24.42円	34.75円	48.99円	87.23円	136.36円	73.66円	38.26円
一株当り配当金	10円	10円	11円	11円	13円	16円	22円	22円	16円

連結対象: 14年度 ACC、NTS、平成セラミックス、SNTC、FMI、NEU、NAU、ACP、双信電子(香港)を新規連結、日本フットを除外、旭テック子会社1社を持分法に追加。連結対象57社・持分法適用4社
 : 15年度 旭テックグループを連結除外。連結対象53社・持分法適用3社
 : 16年度 東北エナジス、双商販売を連結除外。連結対象51社・持分法適用3社
 : 17年度 立信電子を新規連結。連結対象52社・持分法適用2社
 : 18年度 上海エナジス、NGK蘇州電瓷を新規連結。連結対象54社・持分法適用2社
 : 19年度 ACE・N-E合併。環境事業を承継、新設分割によりNGK-Eソリューション新設。NGK上海、N-UKを新規連結。連結対象56社・持分法適用2社
 : 20年度 NWS、NESを連結除外。ACM、NAMを新規連結。メタウォーター(株)を持分法追加。連結対象56社。持分法適用3社
 : 21年度 NPCK・NOCK合併によりNCDK発足。高信エレクトロニクス・エム・エレック合併により双信デバイス発足。連結対象54社。持分法適用3社。

業績概況(単独・上半期)

(億円)

	前上半期(20年度)	当上半期(21年度)	前年同期比
売上高	976.8	740.6	△24.2%
営業利益	145.3	23.7	△83.7%
経常利益	161.4	43.2	△73.2%
四半期純利益	101.0	31.0	△69.3%



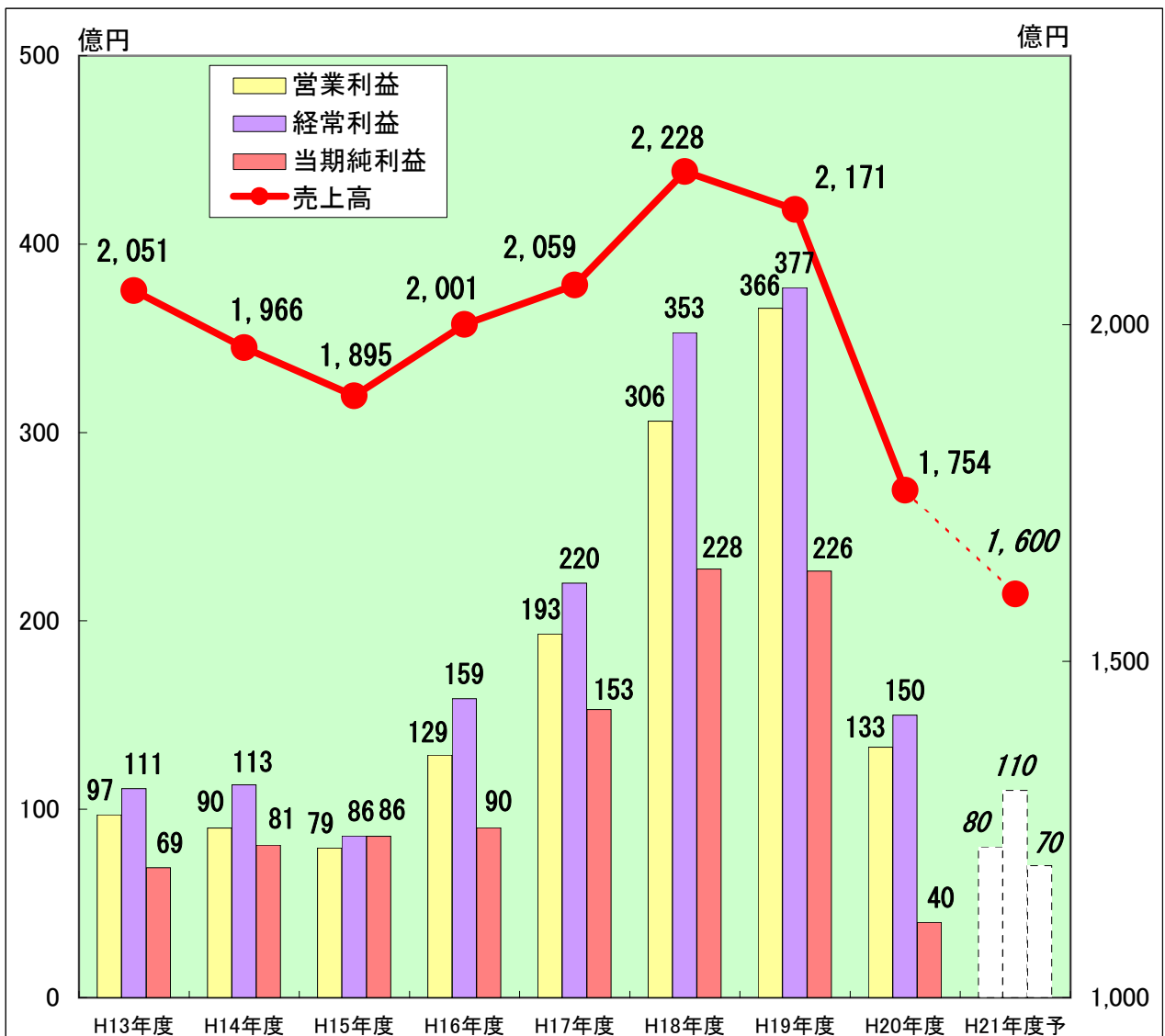
為替レート

122円/\$ 124円/\$ 117円/\$ 110円/\$ 108円/\$ 115円/\$ 120円/\$ 105円/\$ 97円/\$
107円/ER 115円/ER 132円/ER 134円/ER 136円/ER 144円/ER 161円/ER 163円/ER 132円/ER

業績概況(単独・通期)

(億円)

	前期実績(20年度)	当期見通し(21年度)	前期比
売上高	1,754.0	1,600	△8.8%
営業利益	132.8	80	△39.7%
経常利益	150.5	110	△26.9%
当期純利益	40.3	70	+73.7%



為替レート	123円/\$	122円/\$	112円/\$	108円/\$	112円/\$	117円/\$	116円/\$	101円/\$	93円/\$
	108円/ER	118円/ER	131円/ER	135円/ER	138円/ER	148円/ER	161円/ER	145円/ER	130円/ER
ROE	3.1%	3.8%	3.9%	4.0%	6.7%	9.2%	8.8%	1.6%	3.0%
一株当り 当期純利益	19.25円	22.78円	24.54円	26.02円	45.34円	67.48円	67.19円	12.13円	21.42円
一株当り配当金	10円	10円	11円	11円	13円	16円	22円	22円	16円